


PSYCOM ODYSSÉE

Relation et
Communication

Syllabus

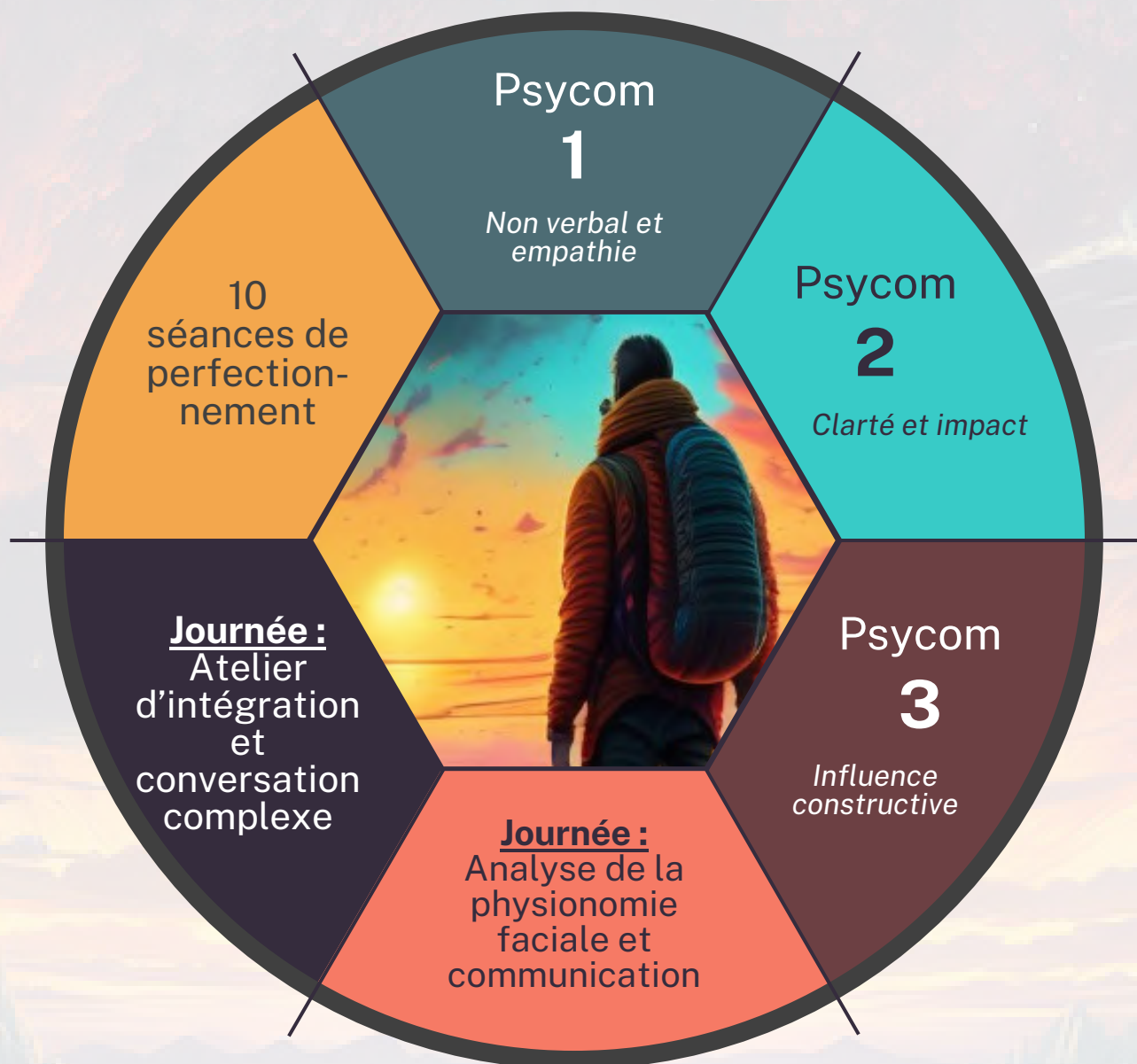
2024-2025

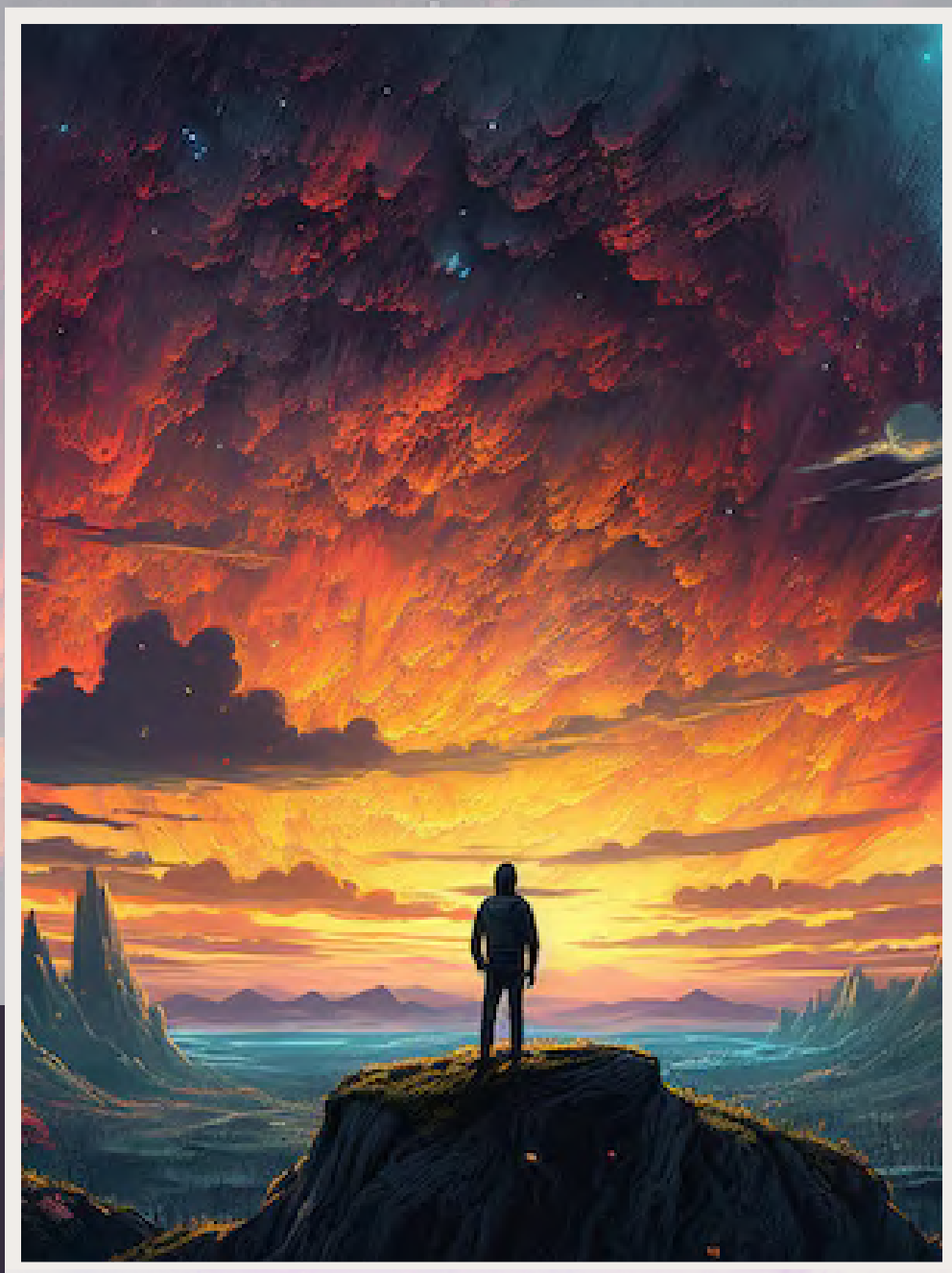
A person with a large, colorful backpack stands on a rocky outcrop, looking out over a vast, fantastical landscape. The sky is filled with dramatic, colorful clouds in shades of orange, red, and purple, suggesting a sunset or sunrise. In the distance, there are jagged, crystalline structures and a large, bright sun or moon. The overall scene is surreal and evocative.

Sommaire

Psycom Odysée Découvrez le cursus et ses composantes	3
Psycom 1 Non verbal et empathie	5
Psycom 2 Clarté et impact	6
Psycom 3 Influence constructive	7
Analyse de la physionomie faciale ✨ Explorez les ressources cachées de votre visage	8
Atelier d'intégration et conversation complexe ✨ Mettez en pratique vos connaissances	9
Séances de perfectionnement ✨ Découvrez les nouveautés et inclusions du cursus	10
Guillaume Dulude, PhD Rencontrez votre instructeur	11
F.A.Q. Questions fréquemment posées	12
F.A.Q. - Option en duo Questions fréquemment posées	13

LE CURSUS PSYCOM ODYSSÉE





DESCRIPTION DÉTAILLÉE DE CHAQUE
COMPOSANTE DU CURSUS

PSYCOM ODYSSÉE

PSYCOM 1 :

NON VERBAL ET EMPATHIE

Vos communications et vos relations commencent bien avant que vous ne parliez. Elles commencent dans votre tête. La formation en ligne Psycom 1 permet de comprendre et d'utiliser les mécanismes non verbaux de la communication et des relations humaines qui sont les piliers fondamentaux de toute interaction personnelle et professionnelle.

DESCRIPTION DU COURS :

Le cerveau humain détecte les signes non verbaux très rapidement et ce, bien avant que les mots ne soient exprimés.

La formation Psycom 1 porte sur les composantes non verbales, relationnelles et émotionnelles des communications humaines. Vous apprendrez comment détecter les comportements subtils de vos interlocuteurs de manière à mieux les comprendre et à déterminer les bonnes stratégies à utiliser.

Ces connaissances visent à structurer vos conversations tout en ayant la liberté d'improviser avec confiance et vous connecter dans l'instant présent de votre communication.

Vous apprendrez des techniques pour structurer vos échanges, improviser, mieux gérer les émotions tout en augmentant votre efficacité et votre impact. Cet atelier permettra aussi au participant de mieux gérer son énergie et ses émotions dans les communications de manière à déterminer les meilleurs comportements à adopter.

Ces techniques vous offriront également des outils pratiques pour être confortable et efficace dans tous les types d'échanges sociaux, qu'ils soient professionnels ou personnels.

OBJECTIFS DU COURS

- Comprendre le langage non verbal et les micro-mouvements faciaux.
- Lire les émotions de vos interlocuteurs.
- Apprendre à détecter les émotions dominantes et à les utiliser dans la communication.
- Comprendre les timings de la communication.
- Reconnaître les signes indiquant les moments opportuns pour une prise de parole efficace.
- Comprendre le fonctionnement de l'attention consciente et la synchronisation de l'attention avec votre interlocuteur.
- Obtenir les clés pour avoir du plaisir à communiquer et être efficace, même lors de conversations difficiles.

Date : En tout temps

Format : En ligne, sous forme de vidéos pré-enregistrées à écouter à votre rythme.

Prérequis : Aucun

Prix : 595 \$CAD (plus taxes applicables)

Nombre d'heures de formation : 9 heures

PSYCOM 2 : CLARTÉ ET IMPACT

Ce que vous avez à dire est important. Vos idées et vos messages doivent créer un impact. Apprenez comment construire un message, une idée, ou faire une demande qui sera entendue et considérée par vos interlocuteurs. Apprenez à devenir plus stratégique dans vos communications pour permettre une meilleure réception. Apprenez à transformer les mots en messages puissants et mobilisateurs.

DESCRIPTION DU COURS:

La formation Psycom 2 permet de mieux comprendre le volet stratégique de la communication. Par stratégie, nous entendons le travail et la préparation en amont, c'est-à-dire avant une conversation, une présentation et même un message écrit.

Connaître et maîtriser les composantes d'un message clair, puissant et mobilisateur permet de transformer une émotion ou une idée en résultats tangibles dans votre vie.

L'expression et l'affirmation sont directement reliés à votre capacité à construire et à livrer des messages. Nous nous concentrerons là-dessus lors de cet atelier.

Vous acquerrez des connaissances et des compétences qui vous permettront d'atteindre vos objectifs de communication grâce à une préparation tactique et à mettre à profit les mécanismes d'interaction appris dans la formation *Psycom 1: Non verbal et empathie*.

OBJECTIFS DU COURS

- Apprendre à construire une idée claire et un message mobilisant.
- Transformer des idées et des arguments en énergie et en mouvement.
- Analyser des types de relations et des types de sujets de conversations afin d'en mesurer le niveau de difficulté.
- Apprendre à préparer une conversation constructive et satisfaisante pour tous.
- Apprendre à s'exposer et à prendre la parole devant un groupe de personnes de façon efficace.

Date : 8 et 9 juin 2024

Heure : 9h à 15h30 (heure de Montréal)

Format : En direct sur Zoom, disponible pour l'écoute en différé par la suite.

Durée : 2 jours

Prérequis : Psycom 1

Prix : 895 \$CAD (*plus taxes applicables*)

Nombre d'heures reconnues : 12 heures (2 x 6h)

Les dates sont sujettes à modification en cas de circonstances imprévues ou d'urgence.

PSYCOM 3 :

INFLUENCE CONSTRUCTIVE

La prochaine étape de vos habiletés de communication : l'influence constructive. Vous-même, de même que vos interlocuteurs, possédez un grand potentiel de développement. Apprenez à créer des conversations qui permettent de transformer des comportements chez une personne, l'aider à résoudre un problème, créer du sens, l'aider à passer à l'action et à s'auto-mobiliser.

DESCRIPTION DU COURS:

Aider une personne, la soutenir et contribuer à l'atteinte de ses objectifs n'est pas chose aisée !

Malgré nos bonnes intentions, ce n'est pas parce que nous voulons aider que, dans les faits, notre impact sera réellement positif... ou positivement reçu !

La communication visant à aider les autres, que ce soit dans notre vie personnelle et professionnelle, est une science, mais aussi un art.

Voici le troisième chapitre de votre parcours.

OBJECTIFS DU COURS

- Apprendre à coacher avec la méthode de conscience dynamique.
- Apprendre à aider votre interlocuteur à se développer, résoudre des problèmes, le comprendre et le soutenir de la bonne façon.
- Développer une vision nouvelle des possibilités de votre propre potentiel et celui de votre interlocuteur grâce à la fusion entre la communication et la psychologie.
- Apprendre à mettre en place des conditions propices pour encourager une personne à se confier et à clarifier ses idées.

Date : 26 et 27 octobre 2024

Heure : 9h à 15h30 (heure de Montréal)

Format : En direct sur Zoom, disponible pour l'écoute en différé par la suite.

Durée : 2 jours

Prérequis : Aucun*

Prix : 895 \$CAD (plus taxes applicables)

Nombre d'heures reconnues : 12 heures (2 x 6h)

*Note: Bien qu'aucun pré requis ne soit obligatoire, nous recommandons toutefois d'avoir soit complété les niveaux Psycom 1 et 2, ou alors d'avoir une expérience de base en intervention, gestion, coaching, relation d'aide ou thérapie.

Les dates sont sujettes à modification en cas de circonstances imprévues ou d'urgence.

NOUVEAUTÉS ET INCLUSIONS !

ANALYSE DE LA PHYSIONOMIE FACIALE ET COMMUNICATION : LES RESSOURCES CACHÉES DE VOTRE VISAGE.

Optimiser l'utilisation du visage comme outil de communication, en harmonie avec ses traits de personnalité et les messages à véhiculer.

Il existe un tabou autour de l'apparence physique en général. Pourtant, la première chose que nous voyons chez une personne est son visage. Celui-ci nous influence immédiatement, et notre visage influence également les autres.

Dans cette toute première journée de formation spécialement dédiée à la physionomie des visages, nous apprendrons à apprécier la diversité des traits faciaux en comprenant mieux leur impact.

En effet, il sera question d'analyser l'impact des différentes caractéristiques faciales, par exemple les yeux, les sourcils, la forme du visage, la forme de la bouche, la constitution des lèvres, la couleur et la texture de la peau et des cheveux, etc.

Nous découvrirons comment mieux utiliser nos traits de personnalités et nos stratégies de communication tout en tenant compte de nos caractéristiques faciales.

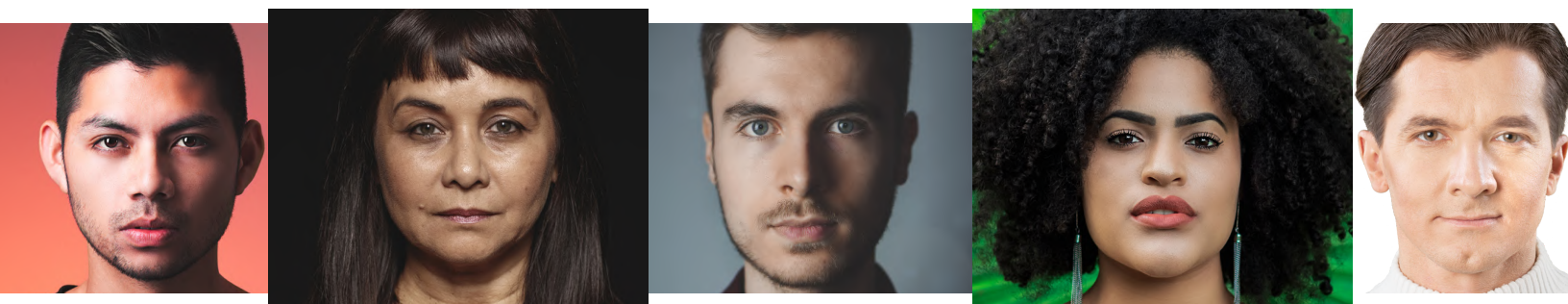
Date : 7 décembre 2024

Heure : 9h à 15h30 (heure de Montréal)

Format : En direct sur Zoom, disponible pour l'écoute en différé par la suite.

Durée : 1 jour

Prix : Inclus dans l'odyssée



Les dates sont sujettes à modification en cas de circonstances imprévues ou d'urgence.

NOUVEAUTÉS ET INCLUSIONS !

ATELIER D'INTÉGRATION ET CONVERSATION COMPLEXE

À ce moment du parcours, vous possédez maintenant des notions fondamentales reliées à la communication non verbale, à l'expression de messages mobilisateurs, et vous êtes maintenant en mesure de soutenir une personne avec des stratégies de coaching.

L'atelier d'intégration est une journée entièrement dédiée aux stratégies requises lors de communications difficiles dans la vie personnelle et professionnelle.

Plusieurs exemples et mises en situation de communications complexes vous seront présentées et nous découvrirons comment mettre en pratique l'ensemble de vos connaissances pour créer des stratégies de communications avancées. Vous serez amenés à cerner des erreurs de communication lors d'analyse vidéo, à créer des stratégies optimales pour atteindre des objectifs de communication et développer votre sens de l'analyse de manière à intégrer les variables non verbales, verbales et stratégiques vues dans Psycom 1-2-3.

Cette journée d'intégration permet de constater que non seulement vous possédez beaucoup de connaissance et de stratégies de communication, mais que vous pouvez également la capacité de créer des communications efficaces, tout en étant spontanées et créatives dans l'instant présent.

Enfin, cette journée représente l'apogée d'une odysée importante qui influencera positivement et assurément le reste de votre vie.

Date : 8 février 2025

Heure : 9h à 15h30 (heure de Montréal)

Format : En direct sur Zoom, disponible pour l'écoute en différé par la suite.

Durée : 1 jour

Prix : Inclus dans l'odyssée

Les dates sont sujettes à modification en cas de circonstances imprévues ou d'urgence.

NOUVEAUTÉS ET INCLUSIONS !

SÉANCES DE PERFECTIONNEMENT

Pour la première fois cette année, Psycom 1-2-3 est construit comme un cursus d'un an. Les trois formations principales (Psycom 1, Psycom 2 et Psycom 3) sont maintenant **bonifiées de 10 séances de perfectionnement enseignées par Guillaume.**

L'objectif de ces rencontres est d'aller plus loin dans le contenu, notamment avec des démonstrations pratiques pour consolider la matière. Les séances de perfectionnement sont généralement d'une durée d'une heure.

Cette initiative vise à offrir aux participants une expérience enrichissante et complète, en les accompagnant dans leur parcours d'apprentissage tout au long de l'année.



Les dates sont sujettes à modification en cas de circonstances imprévues ou d'urgence.

GUILLAUME DULUDE, PHD

Guillaume Dulude, PhD est un auteur best-seller spécialisé en psychologie des relations humaines, en stratégies de communication interpersonnelle et en développement du leadership.

Il est conférencier international et consultant auprès de leaders. Par le biais de ses ouvrages et de ses formations spécialisées, il rend la psychologie et la science abordable et utilisable pour le grand public et aide les organisations à développer des stratégies et pratiques leur permettant d'évoluer et d'atteindre leurs objectifs de façon durable.

Guillaume étudie, pratique et enseigne la psychologie de la communication, les habiletés relationnelles et les stratégies de développement du leadership depuis 20 ans. Il est titulaire d'un baccalauréat en communication et administration des affaires et d'un doctorat en psychologie (PhD) recherche et clinique (PSYD), à l'université du Québec à Montréal, portant sur les processus cognitifs, les systèmes attentionnels et la conscience.

Autant passionné par les théories et les fondements du développement humain que par leur mise en pratique, Guillaume est aussi un aventurier extrême. Il a d'ailleurs lui-même testé et confirmé l'efficacité de ses méthodes dans près d'une centaine de pays dont les tribus d'Éthiopie, de Papouasie-Nouvelles Guinée et les communautés reculées d'Iraq.

Il se distingue non seulement avec ses concepts et enseignements innovants, mais par la démonstration pratique des stratégies de communication dans tous les milieux, types de relations et contexte culturel. Guillaume dévoue ses efforts à démontrer ce que les humains ont en communs et non ce qui les divise.



DÉVELOPPER LE POTENTIEL HUMAIN

GUILLAUME DULUDE PHD A CRÉÉ PSYCOM, UNE FIRME ET UNE MÉTHODE VISANT À REVOIR NOS PRATIQUES EN TERMES DE DÉVELOPPEMENT DU LEADERSHIP, DE LA COMMUNICATION, DES RELATIONS ET DE LA PERFORMANCE HUMAINE, COMME ÉTANT L'EXPRESSION D'UN FONCTIONNEMENT COGNITIF, ÉMOTIONNEL ET COMPORTEMENTAL DE HAUT NIVEAU : LA CONSCIENCE DYNAMIQUE.

FAQ | QUESTIONS FRÉQUEMMENT POSÉES

LES FORMATIONS SE DÉROULENT-ELLES EN VIRTUEL OU EN PERSONNE ?

Toutes nos formations sont virtuelles. Psycom 1 se présente sous forme de vidéos pré-enregistrées. Les formations Psycom 2 et Psycom 3, quant à elles, se déroulent en direct sur Zoom. Le lien de chaque réunion Zoom sera inscrit dans notre plateforme (LearnWorlds). Le tout sera disponible en différé.

SI JE NE SUIS PAS DISPONIBLE POUR PARTICIPER EN DIRECT AUX FORMATIONS PSYCOM 2 ET 3, POURRAI-JE AVOIR ACCÈS AUX VIDÉOS EN DIFFÉRÉ ?

Oui! Nous sommes conscients de l'unicité du rythme de vie de chacun. Bien que nous vous encourageons à participer aux formations en direct si cela vous est possible, chaque journée de formation sera enregistrée et déposée sur votre plateforme LearnWorlds pour l'écoute en différé. Vous pourrez ainsi profiter des apprentissages à votre rythme, au moment de votre choix.

DANS PSYCOM 2 ET 3, Y AURA-T-IL DES INTERACTIONS POSSIBLES ENTRE LES PARTICIPANTS ET GUILLAUME DULUDE ?

Nos formations sont conçues pour être interactives. Il est essentiel que l'on voit et entende des participants. Tous les participants auront l'opportunité d'interagir de différentes manières. Cependant, en raison de contraintes techniques et de temps, le nombre de personnes pouvant prendre la parole est limité.

EST-CE QUE LES FORMATIONS SERONT ACCESSIBLES À VIE ?

Oui! Lorsque vous achetez nos formations, l'accès est illimité. Vous pourrez reprendre la formation ou vous y référer aussi souvent que vous le voulez ! <https://psycom.getlearnworlds.com/terms>

OÙ TROUVER LA FORMATION UNE FOIS ACHETÉE ?

Nos formations sont hébergées sur la plateforme LearnWorlds. Vous pouvez accéder à LearnWorlds en vous rendant sur notre site web et en cliquant sur le bouton « Se connecter », situé dans le coin supérieur droit de la page d'accueil.

À LA SUITE DE LA FORMATION, EST-CE QUE L'ÉTUDIANT OBTIENT UNE CERTIFICATION ?

Oui, tout à fait! Chaque participant qui complète nos formations obtient un certificat de complétion à leur nom.

À PARTIR DE QUEL ÂGE MON ENFANT PEUT FAIRE PSYCOM ODYSÉE ?

Il n'y a pas d'âge en particulier. L'âge dépend beaucoup du niveau de motivation. Pour donner un ordre de grandeur : 16 ans.

QUELLES SONT VOS POLITIQUES DE REMBOURSEMENT ?

Nous vous invitons à prendre connaissance de nos termes et conditions : <https://psycom.getlearnworlds.com/terms>

QUE FAIRE SI J'AI DES QUESTIONS SUR LE CONTENU DE LA FORMATION ?

Les étudiants auront la possibilité de poser leurs questions sur le matériel dans un formulaire dédié à cet effet. Des sessions de questions-réponses seront organisées lors des séances de perfectionnement pour aborder les interrogations les plus populaires.

FAQ | QUESTIONS FRÉQUEMMENT POSÉES

COMMENT FONCTIONNE L'OPTION EN DUO ?

- La personne principale se procure la formation Psycom Odyssee.
- Une fois l'achat complété, vous recevrez un courriel de confirmation avec un formulaire à compléter. Vous nous communiquerez ainsi les coordonnées de la 2e personne à inscrire à l'option en duo.
- Nous enverrons les informations de connexion à la 2e personne d'ici le 26 mai. Elle pourra ensuite accéder au portail de formation Learnworlds et elle pourra aussi rejoindre le groupe Facebook Psycom Odyssee.

QUI PEUT ÊTRE LA 2E PERSONNE DE L'OPTION EN DUO ?

Cette personne peut être votre conjoint(e), ami(e), enfant, partenaire d'affaires ou toute autre personne avec qui vous souhaitez faire Psycom Odyssee.

DOIT-ON HABITER À LA MÊME ADRESSE ?

Non. Vous pouvez prendre l'option en Duo avec qui vous voulez.

EST-IL POSSIBLE DE SÉPARER LE PAIEMENT DE L'OPTION EN DUO SUR NOS 2 CARTES DE CRÉDIT ?

Non. L'option en Duo est offerte pendant la Psycom Week à 148\$/mois pendant 12 mois ou 1 776\$ en un versement (plus les taxes applicables). Il n'est pas possible de séparer la facturation en deux. Vous devrez donc convenir à l'avance avec votre partenaire de la gestion des paiements.

EST-CE QUE LA 2E PERSONNE AURA SON PROPRE ACCÈS AU PORTAIL DE FORMATION ?

Oui. Elle aura son propre accès et elle obtiendra son propre certificat de complétion.

SI MON PARTENAIRE SOUHAITE METTRE FIN AU CURSUS ET AUX PAIEMENTS MENSUELS, EST-CE POSSIBLE POUR MOI DE CONTINUER À PAYER UNIQUEMENT MA PART POUR LES PAIEMENTS RESTANTS DU PLAN DE PAIEMENT ?

Non. Les plans de paiement ne peuvent pas être ajustés en cours d'année.